

KEGELMAGNETE

Kegelmagnet Typ SN 3507

Artikelnummer	Benennung	Abmessungen
Kmk0001	Kegelmagnet SN 3507 für Schlüsselring	Kegellänge 35mm ø7mm
Kmk0002	Kegelmagnet SN 3507 für Schlüsselring in Geschenkbox	Kegellänge 35mm ø7mm



Kmk0001



Kmk0002

Kegelmagnet Typ SN 4011

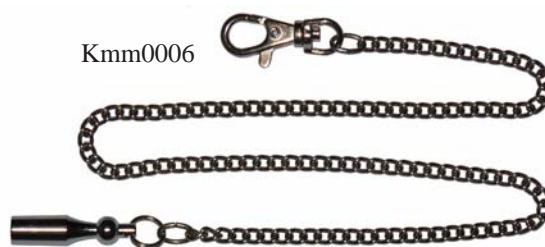
Artikelnummer	Benennung	Abmessungen
Kmm0001	Kegelmagnet SN 4011 mit Anhänger	Kegellänge 40mm ø11mm
Kmm0002	Kegelmagnet SN 4011 mit Karabinerhaken	Kegellänge 40mm ø11mm
Kmm0003	Kegelmagnet SN 4011 im Schlüsselsetui	Kegellänge 40mm ø11mm
Kmm0004	Kegelmagnet SN 4011 mit Anhänger in Geschenkbox	Kegellänge 40mm ø11mm
Kmm0005	Kegelmagnet SN 4011 mit Karabinerhaken in Geschenkbox	Kegellänge 40mm ø11mm
Kmm0006	Kegelmagnet SN 4011 mit Kette aus Messing ca. 50 cm lang	Kegellänge 40mm ø11mm



Kmm0001



Kmm0002



Kmm0006



Kmm0003



Kmm0004
&
Kmm0005

Kegelmagnet Typ SN 5014

Artikelnummer	Benennung	Abmessungen
Kmg0001	Kegelmagnet SN 5014 mit Anhänger	Kegellänge 50mm ø14mm
Kmg0002	Kegelmagnet SN 5014 mit Karabinerhaken	Kegellänge 50mm ø14mm
Kmg0003	Kegelmagnet SN 5014 im Falt-Lederetui	Kegellänge 50mm ø14mm
Kmg0004	Kegelmagnet SN 5014 mit Kette aus Messing ca. 50 cm lang	Kegellänge 50mm ø14mm



Kmg0001



Kmg0002



Kmg0003



Kmg0004

PENDELMAGNETE

Pendelmagnet Typ SN 3509

Artikelnummer	Benennung	Abmessungen
Pmk0001	Pendelmagnet SN 3509 mit 120 mm Stab	Magnetkörperlänge 35mm ø9mm
Pmk0002	Pendelmagnet SN 3509 mit 160mm Stab	Magnetkörperlänge 35mm ø9mm
Pmk0003	Pendelmagnet SN 3509 mit Schlüsselring	Magnetkörperlänge 35mm ø9mm
Pmk0004	Pendelmagnet SN 3509 mit Kette aus Messing ca. 50 cm lang	Magnetkörperlänge 35mm ø9mm



Pendelmagnet Typ SN 4013

Artikelnummer	Benennung	Abmessungen
Pmg0001	Pendelmagnet SN 4013 mit 120 mm Stab	Magnetkörperlänge 40mm ø13mm
Pmg0002	Pendelmagnet SN 4013 mit 160mm Stab	Magnetkörperlänge 40mm ø13mm
Pmg0003	Pendelmagnet SN 4013 mit Schlüsselring	Magnetkörperlänge 40mm ø13mm
Pmg0004	Pendelmagnet SN 4013 mit Kette aus Messing ca. 50 cm lang	Magnetkörperlänge 40mm ø13mm



Magnetkugelschreiber MK-Serie

Artikelnummer	Benennung	Bemerkung
Mks0001	Druckkugelschreiber MK 1	Fabr. Messmer , Modell Alaska Flex , versch. Farben mit Dauermagnet im Drücker
Mks0002	Druckkugelschreiber MK 2	Fabr. Schneider , Modell K1 , Farbe blau oder schwarz mit Dauermagnet im Drücker
Mks0003	Druckkugelschreiber MK 3	Fabr. Schneider , Modell Blue Ice , Farbe translucent-blau mit Dauermagnet im Drücker
Mks0004	Druckkugelschreiber MK 4	Fabr. Parker , Edelstahlausführung mit Dauermagnet im Drücker
Mks0005	Kunststoff-Etui	passend zu Druckkugelschreiber MK1 bis MK4
Mks0006	Aluminium-Etui	passend zu Druckkugelschreiber MK2 bis MK4



Mks0005



Mks0006

Drücker mit Dauermagnet



Mks0001 in versch. Farben

MAGNETFEILE UND MAGNETHEBER

Magnetfeile MF-Serie		
Artikelnummer	Benennung	Bemerkung
Mpf0001	Magnetfeile MF 8	Edelstahlausführung, Beschläge goldfarbig, sehr feine und elegante Ausführung

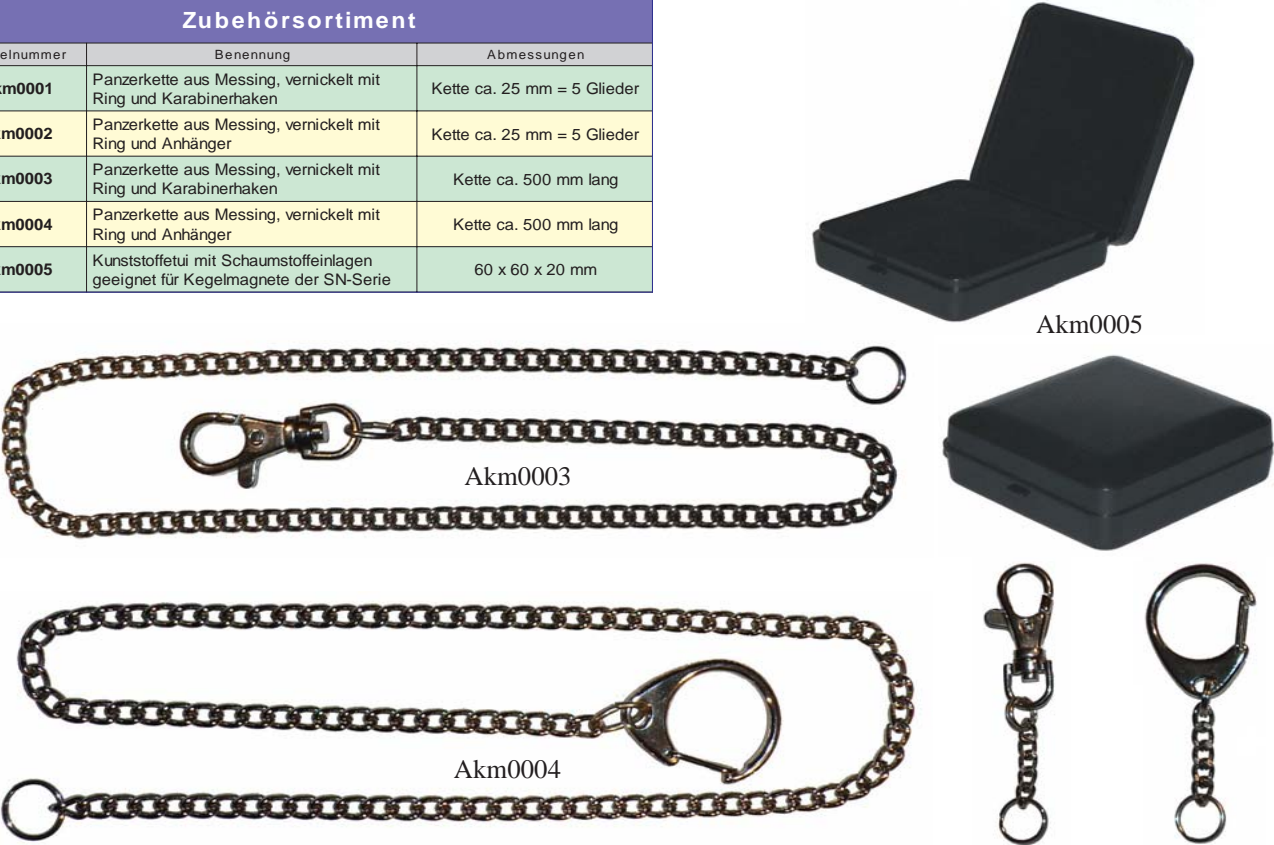


Teleskop-Zeigestab		
Artikelnummer	Benennung	Bemerkung
Mzs0001	Teleskop-Zeigestab	Zeigestab mit Dauermagnet; Gesamtlänge ca. 90 cm.



KEGEL- UND PENDELMAGNETZUBEHÖR

Zubehörsortiment		
Artikelnummer	Benennung	Abmessungen
Akm0001	Panzerkette aus Messing, vernickelt mit Ring und Karabinerhaken	Kette ca. 25 mm = 5 Glieder
Akm0002	Panzerkette aus Messing, vernickelt mit Ring und Anhänger	Kette ca. 25 mm = 5 Glieder
Akm0003	Panzerkette aus Messing, vernickelt mit Ring und Karabinerhaken	Kette ca. 500 mm lang
Akm0004	Panzerkette aus Messing, vernickelt mit Ring und Anhänger	Kette ca. 500 mm lang
Akm0005	Kunststoffetui mit Schaumstoffeinlagen geeignet für Kegelmagnete der SN-Serie	60 x 60 x 20 mm



Akm0005

Akm0003

Akm0004

Akm0001 Akm0002

SORTIERMAGNETE

Sortiermagnet SN-Serie		
Artikelnummer	Benennung	Abmessungen
Smg0001	Sortiermagnet SN 24016 mit 240 mm Stab	Magnetkörperlänge 55mm ø16mm
Smg0002	Sortiermagnet SN 30018	Länge 300 mm ø18mm - Handabstreifung
Smg0003	Sortiermagnet SN 32022	Länge 320 mm ø22mm - Handabstreifung
Smg0004	Sortiermagnet SN 31026 für Probennehmer	Länge 310 mm ø26mm mit Abstreifvorrichtung

Bei den Magneten der Serie SN 3509, SN 4013 und SN 24016 handelt sich um hochwertige NdFeB-Magnete die mit speziell von uns entwickelter Technik in einer Ms-Hülse integriert werden.



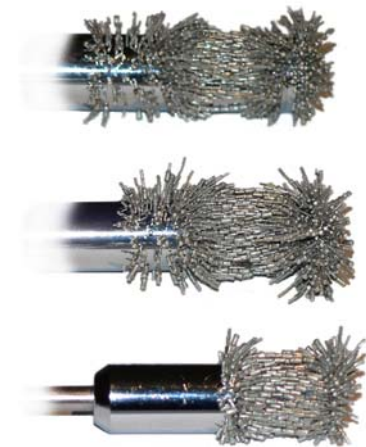
Smg0003



Smg0002



Smg0001



Die Abbildung zeigt die Größe und den Verlauf der Magnetfeldlinien bei den Sortiermagneten.



Smg0004

Bei dem Sortiermagnet mit **Abstreifvorrichtung** (SN 31026) handelt es sich um einen Fangmagnetstab mit einer Ziehvorrichtung. Eine stabile Kupfer-Stahl-Konstruktion beherbergt ein starkes Dauermagnet-System, das sich durch eine Ziehvorrichtung bewegen lässt, somit werden die Eisenteile vom Stab entfernt. Der Sortiermagnet wird beim Trennen und Suchen von Eisenteilen aus Flüssigkeiten, Bundmetallen und Kunststoffen verwendet. Seit Jahren benutzen Probennehmer unseren Sortiermagnet für ihre Einsätze „vor Ort“.



SORTIERMAGNETE

Sortiermagnet SN-Serie		
Artikelnummer	Benennung	Abmessungen
Smg0005	Sortiermagnet SN 181	Haftfläche 100x80 mm, Handabstreifung, V2A-Ausführung, Hebegewicht mind. 30 kg
Smg0006	Sortiermagnet SN 182	Haftfläche 100x80 mm, Handabstreifung, V2A-Ausführung, Hebegewicht mind. 100 kg
Smg0007	Abscheide - Sortiermagnet SN 184	Haftfläche 155x100 mm mit Abstreifvorrichtung , Kunststoffgehäuse, Hebegewicht mind. 5 kg
Smg0008	Abscheide - Sortiermagnet SN 185	Haftfläche 120x80 mm mit Abstreifvorrichtung , V2A-Gehäuse, Hebegewicht mind. 25 kg



Smg0006

Smg0005

Bei den Sortiermagneten vom Typ SN 181 und SN 182 handelt es sich um ein Magnetsystem, das durch eine ausgeklügelte Magnetanordnung das höchste Magnetfeld - Stärke erreichen kann. Insbesondere der Typ SN 182 mit seinen Abmessungen gehört zu den stärksten Handhabungsgeräten (Hebegewicht mind. 100 kg) die wir serienmäßig erstellen. Er ist sehr beliebt bei der Qualitätsüberprüfung von Buntmetallen - insbesondere bei Al-Paketen.



Smg0007

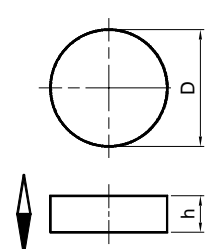
Smg0008

Bei dem Sortiermagneten mit der **Abstreifvorrichtung** (SN 31026, SN 184 und SN 185) handelt es sich um Handhabungsgeräte, welche eine vorzügliche Hilfestellung bieten, um Schüttgut aus Eisen und Stahl zu entnehmen; durch Betätigen der **Zugvorrichtung** fällt das Haftmaterial ab; eine fremde Energiequelle ist nicht erforderlich.



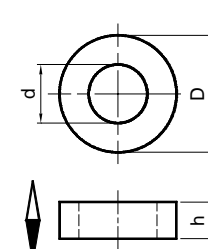
ROHMAGNETE AUS NdFeB

Neodym-Scheibenmagnete (NdFeB)			
Art.-Nr.	D in mm	h in mm	
NdS0010	1,5	1	
NdS0020	2	8	
NdS0030	2,5	1	
NdS0040	2,5	5	
NdS0050	3	2	
NdS0060	3	4	
NdS0070	3	8	
NdS0080	3	10	
NdS0090	4	1,5	
NdS0100	4	2	
NdS0110	4	3	
NdS0120	4	5	
NdS0130	4	8	
NdS0140	5	1,5	
NdS0150	5	2	
NdS0160	5	4	
NdS0170	6	2	
NdS0180	6	3	
NdS0190	6	4	
NdS0200	6	6	
NdS0210	6	7,5	
NdS0220	7	1,5	
NdS0230	8	4	
NdS0240	8	5	
NdS0250	10	1,5	
NdS0260	10	3	
NdS0270	10	4	
NdS0280	10	6	
NdS0290	10	10	
NdS0300	14	4	
NdS0310	14	5	
NdS0320	15	5	
NdS0330	15	8	
NdS0340	18	6	
NdS0350	18	16	
NdS0360	20	5	
NdS0370	22	10	
NdS0380	24	4	



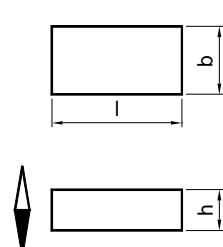
Standardtoleranzen:
 Durchmesser: ca. 0,1 mm
 Höhe: ca. 0,1 mm

Neodym-Ringmagnete (NdFeB)			
Art.-Nr.	D in mm	d in mm	h in mm
NdR0010	6,9	2,7	10
NdR0020	10,5	6,5	5
NdR0030	14,2	10,8	2,7
NdR0040	14,5	10,5	5
NdR0050	19	6,5	10
NdR0060	19,5	5,4	2
NdR0070	25,5	21,5	5
NdR0080	280	100	12,5
NdR0090	38	30,2	4,5
NdR0100	40	23	6
NdR0110	40,2	30,2	4,5
NdR0120	41	27	7,5
NdR0130	72	38	4
NdR0140	76	42	6
NdR0150	107	88,5	5,5



Standardtoleranzen:
 Durchmesser: ca. 0,1 mm
 Höhe: ca. 0,1 mm

Neodym-Blockmagnete (NdFeB)			
Art.-Nr.	l in mm	b in mm	h in mm
NdB0010	4	4	2
NdB0020	5	5	1,5
NdB0030	5	5	3
NdB0040	8	3,5	1
NdB0050	8	5	3
NdB0060	10	7	2
NdB0070	13	7	2,5
NdB0080	13	7	5
NdB0090	16	13	3
NdB0100	16	16	4
NdB0110	26	21	4,5
NdB0120	30	8,5	2
NdB0130	33	28	5
NdB0140	35	16	5
NdB0150	36	15	10
NdB0160	36	31	10
NdB0170	40	25	10
NdB0180	42	42	10
NdB0190	50	50	30
NdB0200	63	36	10

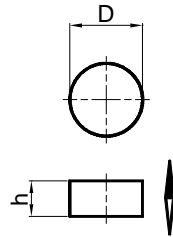


Standardtoleranzen:
 Länge & Breite: ca. 0,1 mm
 Höhe: ca. 0,1 mm

ROHMAGNETE AUS SmCo5 UND ALNiCo

Samarium-Kobalt-Scheibenmagnete (SmCo5)

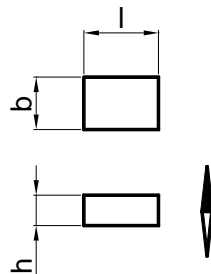
Art.-Nr.	D in mm	h in mm
SmS0010	2	10
SmS0020	3	2
SmS0030	3	3
SmS0040	4	1
SmS0050	4	3
SmS0060	4	4
SmS0070	4	5
SmS0080	5	1
SmS0090	5	2
SmS0100	5	4
SmS0110	5	5
SmS0120	6	3
SmS0130	6	6
SmS0140	7	3
SmS0150	7	8
SmS0160	8	5
SmS0170	9	3
SmS0180	10	3
SmS0190	10	4
SmS0200	14	4
SmS0210	14	8
SmS0220	15	5
SmS0230	15	8
SmS0240	25	10



Standardtoleranzen:
Durchmesser: ca. 0,1 mm
Höhe: ca. 0,1 mm

Samarium-Kobalt-Blockmagnete (SmCo5)

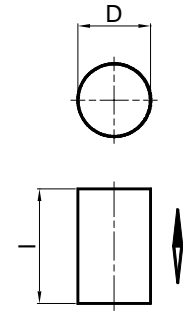
Art.-Nr.	l in mm	b in mm	h in mm
SmB0010	2	2	1
SmB0020	4	4	2
SmB0030	5	5	1,5
SmB0040	5	5	3
SmB0050	10	10	3
SmB0060	12	9	2,5
SmB0070	13	7	2,5
SmB0080	16	12	3
SmB0090	30	10	6



Standardtoleranzen:
Länge & Breite: ca. 0,1 mm
Höhe: ca. 0,1 mm

AlNiCo Stabmagnete

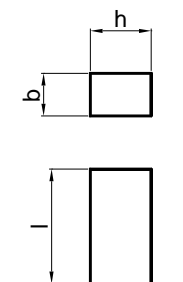
Art.-Nr.	D in mm	l in mm
AIS0010	3	von 5 bis 160
AIS0020	4	von 5 bis 160
AIS0030	5	von 5 bis 170
AIS0040	6	von 5 bis 170
AIS0050	8	von 10 bis 170
AIS0060	10	von 10 bis 305
AIS0070	12	von 10 bis 305
AIS0080	15	von 10 bis 305
AIS0090	20	von 10 bis 305
AIS0100	20	27
AIS0110	28	33
AIS0120	34	40
AIS0130	40	48



Standardtoleranzen:
Durchmesser: ca. 0,2 mm
Höhe: ca. 0,2 mm

AlNiCo Rechteckmagnete

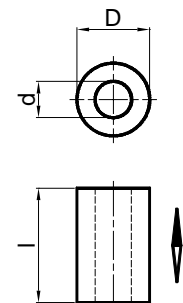
Art.-Nr.	b in mm	h in mm	l in mm
AIB0010	5	10	20
AIB0020	5	12,5	40
AIB0030	5	12,5	60
AIB0040	5	15	60
AIB0050	10	15	101
AIB0060	10	15	50
AIB0070	10	15	75
AIB0080	10	25	75



Standardtoleranzen:
Länge & Breite: ca. 0,2 mm
Höhe: ca. 0,2 mm

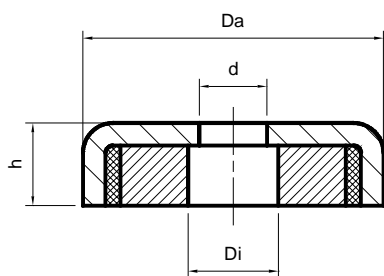
AlNiCo Stabmagnete mit Bohrung

Art.-Nr.	D in mm	d in mm	l in mm
AIR0010	20	6	30
AIR0020	30	8	22
AIR0030	35	10	38
AIR0040	48	16	46

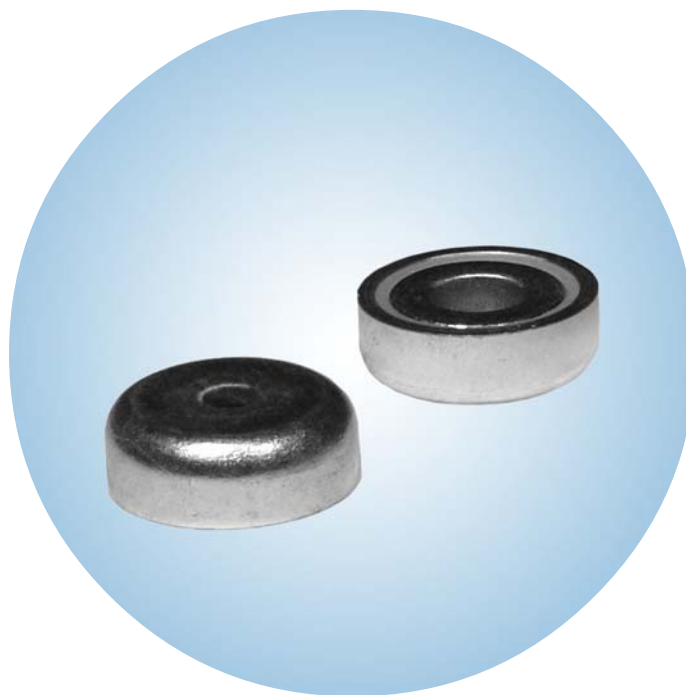


Standardtoleranzen:
Durchmesser: ca. 0,2 mm
Höhe: ca. 0,2 mm

Neodym-Flachgreifer FIB-Serie					
Art.-Nr.	D _a in mm	d in mm	D _i in mm	h in mm	Haftkraft (N)
FIB0016	16	3,5	6,5	5	40
FIB0020	20	4,5	8,5	7	60
FIB0025	25	5,5	10	8	140
FIB0032	32	5,5	10	8	230
FIB0036	36	6,5	12,5	8	270
FIB0042	42	6,5	12,5	9	320
FIB0048	48	8,5	16,5	11	620
FIB0060	60	8,5	16,5	15	950
FIB0075	75	10,5	19	18	1550



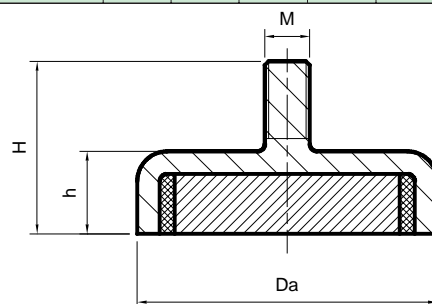
Neodymer Flachgreifer mit Durchgangsbohrung.
Oberfläche verzinkt, abgeschirmt



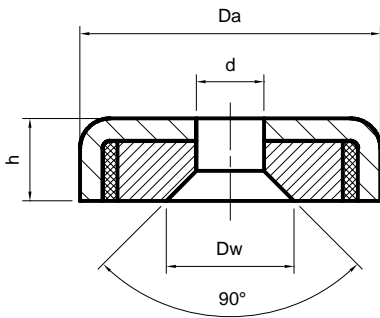
Neodymer Flachgreifer mit Gewindezapfen.
Oberfläche verzinkt, abgeschirmt



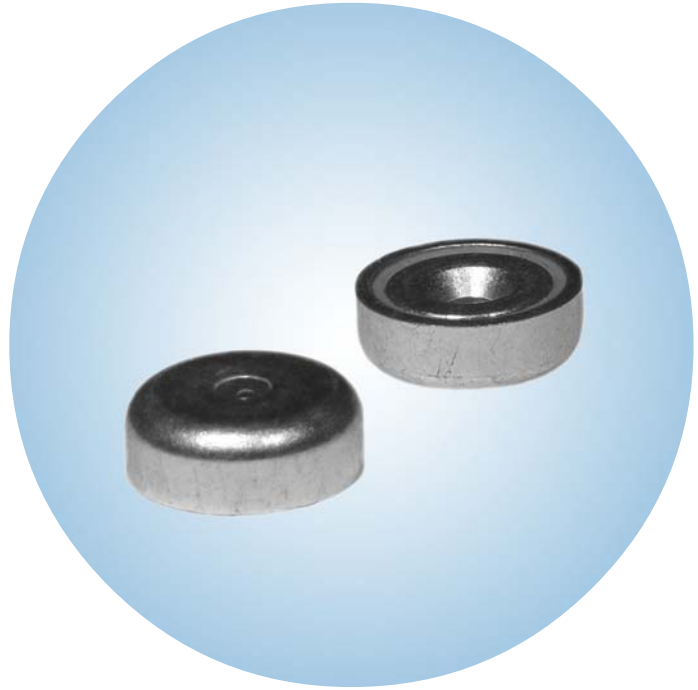
Neodym-Flachgreifer FIC-Serie					
Art.-Nr.	D _a in mm	M in mm	H in mm	h in mm	Haftkraft (N)
FIC0010	10	M3	12	5	22
FIC0012	12	M3	12	5	32
FIC0016	16	M4	13	5	55
FIC0020	20	M4	15	7	130
FIC0025	25	M5	17	8	220
FIC0032	32	M6	18	8	340
FIC0036	36	M6	18	8	410
FIC0042	42	M6	20	9	680
FIC0048	48	M8	24	11	810
FIC0060	60	M8	30	15	1130
FIC0075	75	M10	35	18	1640



Neodym-Flachgreifer FIA-Serie					
Art.-Nr.	D _a in mm	d in mm	D _w in mm	h in mm	Haftkraft (N)
FIA0016	16	3,5	6,5	5	50
FIA0020	20	4,5	8,5	7	60
FIA0025	25	5,5	10	8	140
FIA0032	32	5,5	10	8	250
FIA0036	36	6,5	12,5	8	300
FIA0042	42	6,5	12,5	9	370
FIA0048	48	8,5	16,5	11	680
FIA0060	60	8,5	16,5	15	1120
FIA0075	75	10,5	19	18	1620



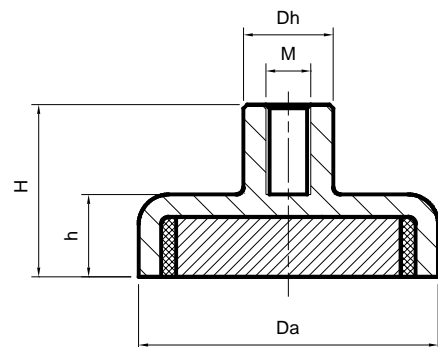
Neodymer Flachgreifer mit Durchgangsbohrung und Absenkung.
Oberfläche verzinkt, abgeschirmt



Neodymer Flachgreifer mit Gewindebuchse.
Oberfläche verzinkt, abgeschirmt



Neodym-Flachgreifer FID-Serie						
Art.-Nr.	D _a in mm	D _h in mm	M in mm	H in mm	h in mm	Haftkraft (N)
FID0016	16	8	M4	13	5	55
FID0020	20	8	M4	15	7	130
FID0025	25	11	M5	17	8	220
FID0032	32	12	M6	18	8	340
FID0036	36	12	M6	18	8	410
FID0042	42	12	M6	20	9	680
FID0048	48	16	M8	24	11	810
FID0060	60	16	M8	30	15	1130
FID0075	75	18	M10	35	18	1640



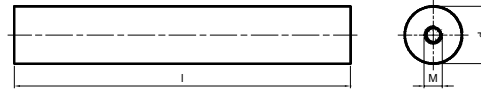
MAGNETSYSTEME

Neodym-Stabseparatoren

Art.-Nr.	d in mm	l in mm	M in mm
StS0010	25	100	M6
StS0020	25	150	M6
StS0030	25	200	M6
StS0040	25	250	M6
StS0050	25	300	M8
StS0060	25	350	M8
StS0070	25	400	M8
StS0080	25	450	M8
StS0090	25	500	M8



Unsere Stabseparatoren sind mit den **NdFeB-Magneten** bestückt. Durch eine spezielle Anordnung von Magneten in einem **wasserdicht** verschweißten und aus **Edelstahl** gefertigten Rohrgehäuse erreichen wir sehr starke Magnetfelddichte wodurch auch kleine **Eisenpartikel** gefangen und separiert werden können. Gefangene Teile werden problemlos über 30mm lange unmagnetische Enden abgestreift. Mit Innengewinde an den Stirnflächen.



Handbetätigte Hebemagnete für Flach- und Rundmaterial

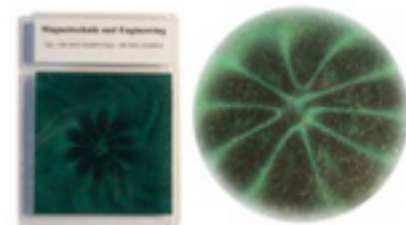
Artikelnummer	Grundfläche in mm	Hebevermögen flach in N	Hebevermögen rund in N	Gewicht in kg
HeM0010	88 x 62	1.000	500	3
HeM0020	158 x 92	3.000	1.500	10
HeM0030	228 x 122	6.000	3.000	23
HeM0040	258 x 176	10.000	5.000	56
HeM0050	378 x 234	20.000	10.000	137



Pol- und Magnetfeld-Detektoren

Artikelnummer	Benennung	Abmessungen
DeM0010	3D Magnetfeld-Detektor	Länge 120mm, Gewicht ca. 50 Gramm; komplett aus Edelstahl
DeM0020	2D Magnetfeld-Detektorfolie	Sensorfolie 50 x 50mm

Der **3D Magnetfeld-Detektor** gibt dem Anwender die Möglichkeit an Dauer- und Elektromagneten Magnetfelder sowie die magnetischen Pole anzuzeigen. Mit Hilfe eines **Sensormagnets**, der in einer aus **Edelstahl** kardanisch spitzengelagerter Aufhängung gelagert ist, können die Feldlinien eines magnetischen Feldes dreidimensional verfolgt werden. Durch die Farbkennzeichnung der Pole an dem Sensormagnet kann der magnetische Nord- und Südpol des untersuchten Magnetfeldes bestimmt werden.



Bei dem **2D Magnetfeld-Detektor** handelt es sich um ein Produkt, das sich durch seine Zuverlässigkeit zum Hightechwerkzeug entwickelt hat! Sie haben den **Vorteil** beim Gebrauch **sofort festzustellen** ob Ihr Magnet axial, radial, lateral sektorenförmig oder streifenförmig magnetisiert ist. Sie bleiben dem **Magnetfeldlinienverlauf** auf der Spur. Dieses Produkt zeichnet sich vor allem durch seine **kinderleichte Anwendung** aus! Sie brauchen nur den Detektor auf den Magneten zu legen und sofort haben Sie eine zuverlässige und eindeutige Anzeige des Magnetfeldlinienverlaufs.



MAGNETSYSTEME

Laborgeräte für Materialforschung und -prüfung		
Artikelnummer	Benennung	Abmessungen
LaM0010	Labor-Magneheber	Länge 150mm, Gewicht ca. 150 Gramm




Hubkraft abgestimmt auf **zertifizierte Referenzmaterialien** (Stahlspäne); ca. **600 mg** Spanmaterial bezogen auf niedrig legierten Stahl. Sichere Aufnahme und sicheres Abstreifen von Einzelspänen, schnelle und **präzise Einwaage** ohne Spatel und Pinzette.

Organisationsmagnete		
Artikelnummer	Benennung	Abmessungen
OrM0010	Super-Kraftmagnet, besonders stark, hält selbst schwere Lasten	Durchmesser 14mm, Körperhöhe 18mm
OrM0020	Edelstahl-Magnet	Durchmesser 32mm, Körperhöhe 6mm

OrM0010

OrM0020

Magnetanwendungen		
Artikelnummer	Benennung	Abmessungen
SpM0010	Schachspiel aus Holz, magnetisch	Holzschatulle 260 x 130 x 40mm
SpM0020	Spielmagnet - zu werfen und pendeln; Set besteht aus zwei gleichen Magneten	Durchmesser 17mm, Körperlänge 59mm






Inhalt:

- Schachfiguren aus Holz, Königshöhe 50mm mit Filzeinlage
- Holzkassette, ein mit Intarsien verziertes Spielfeld mit Beschriftung